



## CÂMARA MUNICIPAL DE ÉVORA

## ADENDA AO CADERNO DE ENCARGOS

1. Os espaços a concessionar são os seguintes:

a. 8 (oito) Lojas

N.º Loja	Área	Setor de Atividade
Loja 25	17,24 m2	Artesanato
Loja 26	34,90 m2	Estabelecimento de Restauração e Bebidas/ Produtos Alimentares
Loja 28	17,24 m2	Tabacaria/Papelaria/Sapateiro/Costureira
Loja 29	34,90 m2	Estabelecimento de Restauração e Bebidas/ Produtos Alimentares
Loja 31	34,90 m2	Estabelecimento de Restauração e Bebidas/ Produtos Alimentares
Loja 32	34,90 m2	Estabelecimento de Produtos Alimentares / Restauração e Bebidas
Loja 34	37,36 m2	Estabelecimento de Produtos Alimentares / Restauração e Bebidas / Cafeteria
Loja 39	34,90 m2	Estabelecimento de Restauração e Bebidas/ Produtos Alimentares

b. 7 (sete) bancas, com os n.ºs 2, 4, 14, 15, 17, 19 e 22, com as seguintes características:

N.º Banca	Área	Setor de Atividade	Observações
Banca 2	8,09 m2	Hortofrutícolas	
Banca 4	12,30 m2		
Banca 14	9,04 m2	Hortofrutícolas, Estabelecimento de Bebidas, Tabacaria/ Papelaria,	
Banca 15	9,04 m2		
Banca 17	9,04 m2		Espaço com frente com pouca visibilidade

*Handwritten signature or initials in red ink.*



## CÂMARA MUNICIPAL DE ÉVORA

Banca 19	7,95 m2	Comercio de Produtos Alimentares,	Espaço com frente com pouca visibilidade
Banca 22	8,09 m2	Artesanato/ Artigos de Promoção Turística	Espaço com frente com pouca visibilidade

**Artigo 5.º****Valor base do concurso****Lojas:**

N.º Loja	Área	Setor de Atividade	Valor Base
Loja 25	17,24 m2	Artesanato	172 €
Loja 26	34,90 m2	Estabelecimento de Restauração e Bebidas/ Produtos Alimentares	349 €
Loja 28	17,24 m2	Tabacaria/Papelaria/sapateiro/Costureira	172 €
Loja 29	34,90 m2	Estabelecimento de Restauração e Bebidas/ Produtos Alimentares	
Loja 31	34,90 m2	Estabelecimento de Restauração e Bebidas/ Produtos Alimentares	349 €
Loja 32	34,90 m2	Estabelecimento de Produtos Alimentares / Restauração e Bebidas	349 €
Loja 34	37,36 m2	Estabelecimento de Produtos Alimentares / Restauração e Bebidas / Cafeteria	374 €
Loja 39	34,90 m2	Estabelecimento de Produtos Alimentares / Restauração e Bebidas	349 €

**Bancas**

N.º Banca	Área	Setor de Atividade	Valor Base	Observações
Banca 2	8,09 m2	Hortofrutícolas	57€	



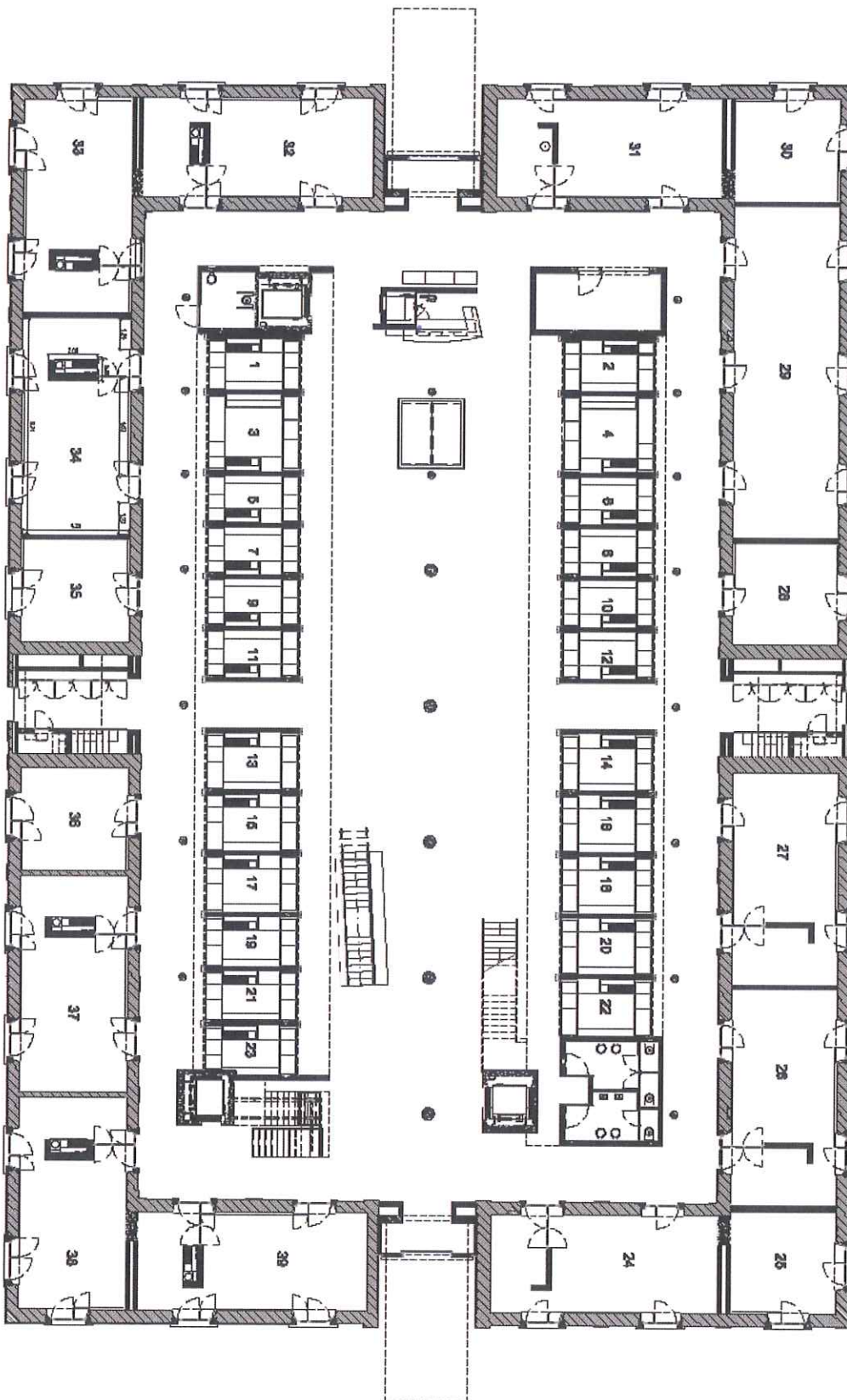
## CÂMARA MUNICIPAL DE ÉVORA

Banca 4	12,30 m2		86€	
Banca 14	9,04 m2	Hortofrutícolas, Estabelecimento de Bebidas, Tabacaria/ Papelaria, Comercio de Produtos Alimentares, Artesanato/ Artigos de Promoção Turística	54€	
Banca 15	9,04 m2		54€	
Banca 17	9,04 m2		54€	Espaço com frente com pouca visibilidade
Banca 19	7,95 m2		48€	Espaço com frente com pouca visibilidade
Banca 22	8,09 m2		48€	Espaço com frente com pouca visibilidade

*C. J. L.*



# CÂMARA MUNICIPAL DE ÉVORA



*C. Silva*