



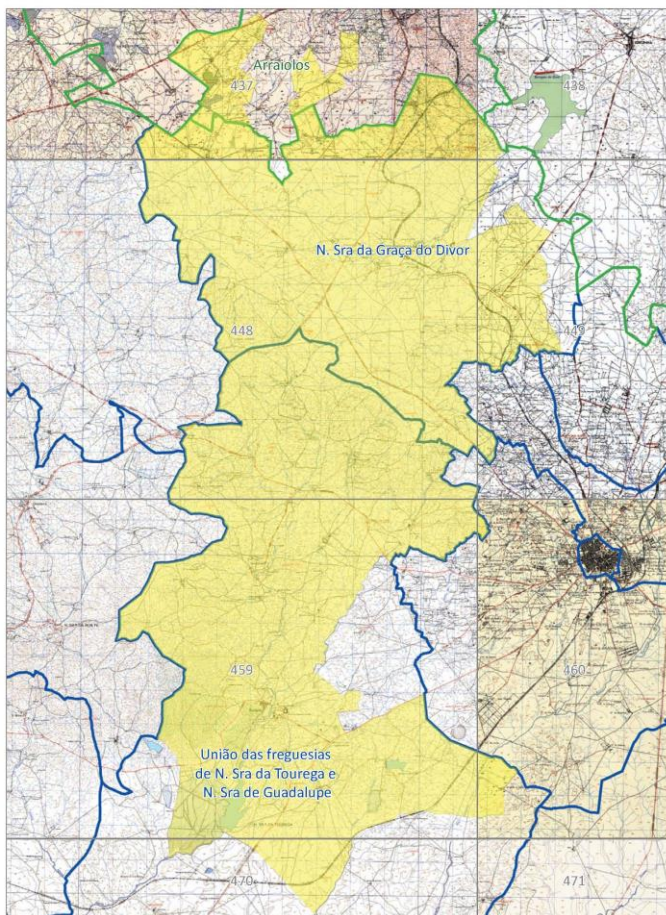
EDITAL

ASSEMBLEIA-GERAL

ZONA DE INTERVENÇÃO FLORESTAL VALVERDE E DIVOR

(n.º 414/18)

Após a aprovação da ZIF e para efeitos do disposto no Artigo 33.º do Decreto-Lei n.º 127/2005, de 5 de agosto, informamos que se vai realizar a reunião de Assembleia-geral da seguinte Zona de Intervenção Florestal (ZIF):



Elaborado por:



**Mapa da delimitação territorial proposta para a ZIF Valverde e Divor
Audiência Final**

ZIF Valverde e Divor - 18 672 ha_Final Município ARRAIOSLOS ÉVORA

Projected Coordinate System:
ETRS89_Portugal_TM06

Fonte: CAOP, 2017;
Carta Militar n.º 437,438
448,449,459,460 e 470

Data: Setembro/2018
Escala: 1:25.000

21 de Fevereiro 2020

14:30h

LOCAL

**ANCORME
ASSOCIAÇÃO NACIONAL DE
CRIADORES DE OVINOS DA
RAÇA MERINA
R. Chartres, nº6 e 4B (Loja
9) 7000-930 Évora**



FSC
www.fsc.org
FSC C017467

A marca da
gestão florestal
responsável